

**Maître d'ouvrage**



## Autoroute A480 – 2 x 3 voies Saint-Egrève/Rondeau – Contrôle Extérieur Environnement en phase travaux (38)

### Localisation

Saint Egrève - Grenoble (38)



### Date

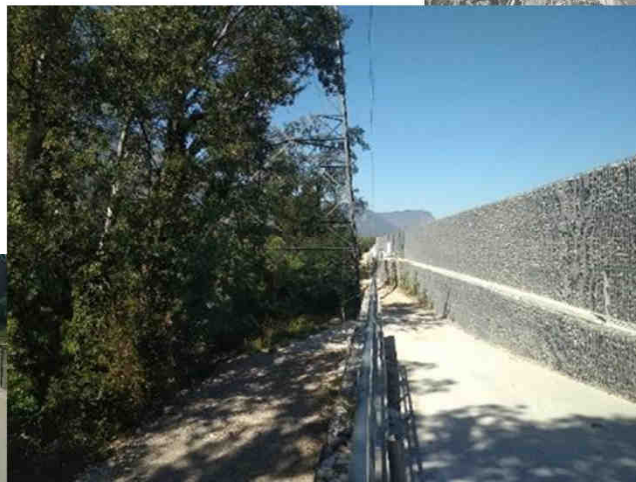
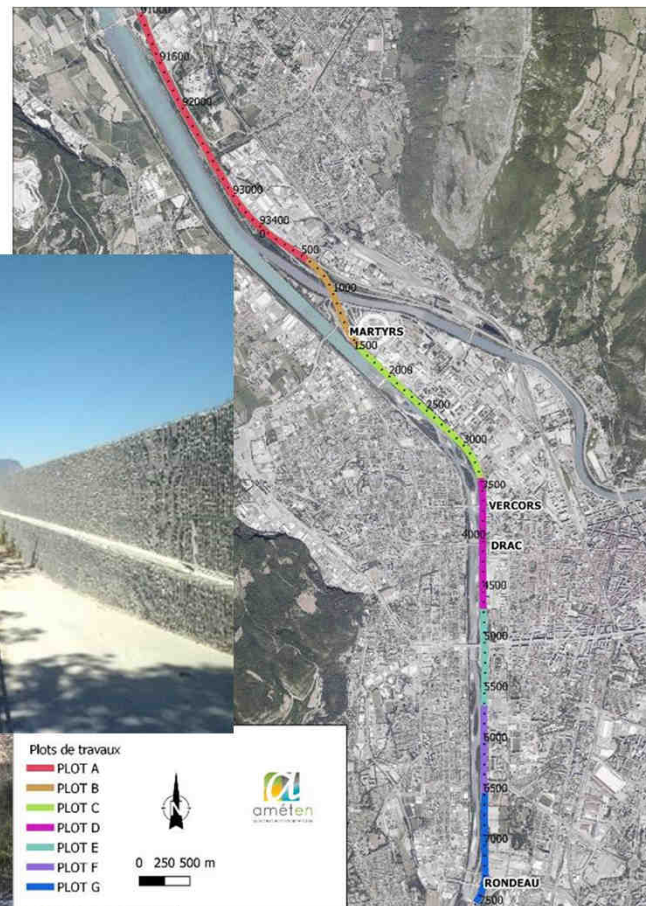
2019-2022

### Projet

Mise à 2 x 3 voies de l'autoroute avec écrans acoustiques et végétaux  
Créations de bassins d'assainissement  
Doublement du viaduc sur l'Isère

Mission : Contrôle extérieur environnement en phase travaux

Montant du marché : 98,7 k€



### Missions réalisées

- **Suivi environnemental en phase chantier** : visites de chantier (en alternance avec le chargé environnement de la MOE Travaux) avec contrôle du respect de l'arrêté préfectoral et des PAC; assistance MOE pour le visa des documents environnementaux des entreprises; rapports de visite et réunions
- **Coordination et reporting** : suivi des autres contrôles extérieurs environnementaux (suivi des eaux et acoustique) et rapports semestriels d'activités