



## Pré-diagnostic écologique - rédaction de dossiers réglementaires pour un projet de bâtiments industriels

### Localisation

Saint-Laurent-de-Mure (69)



### Maître d'ouvrage



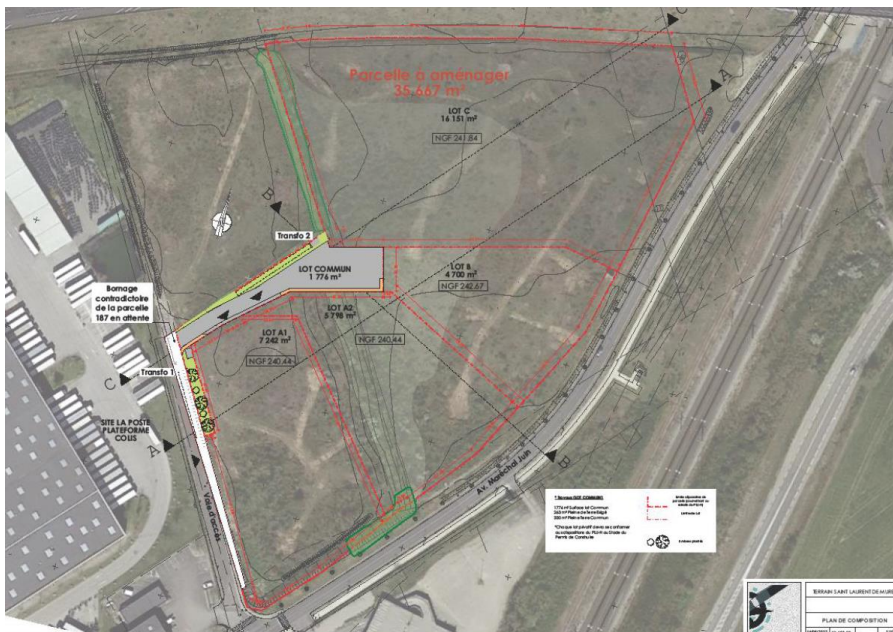
### Date

2022

### Projet

NOVELIGE porte le projet d'aménagement de bâtiments industriels à Saint-Laurent de Mure au droit d'un tènement de friches d'une superficie de 3,6 ha environ.

Le projet consiste en une zone d'activité composée de 5 lots dont 1 lot commun permettant la desserte de 4 lots privés.



### Missions réalisées

- Pré-diagnostic écologique faune flore habitats
- Demande d'examen eau cas par cas
- Dossier de Déclaration au titre de la Loi sur l'eau