



## Aménagements hydrauliques LGV Paris/Lyon - Site Macon 4 Procédures réglementaires - prédiagnostic écologique - zone humide

### Maître d'ouvrage

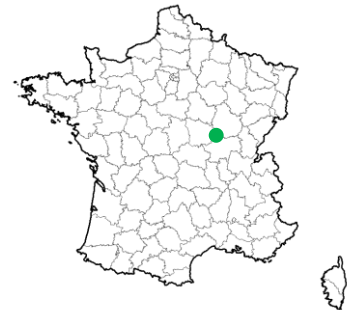


### Localisation

Milly-Lamartine (89)

### Date

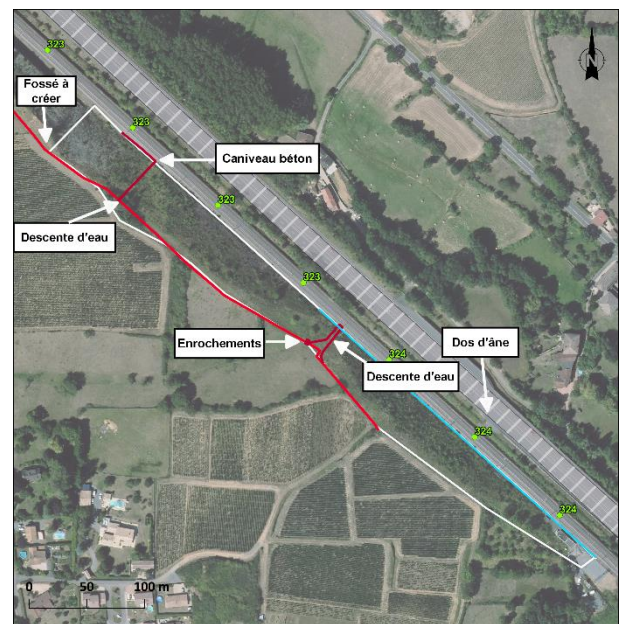
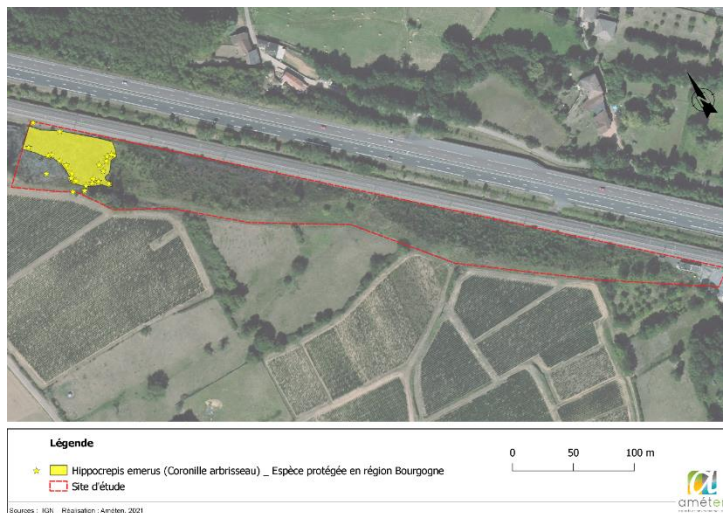
2021 - 2022 (en cours)



### Projet

L'opération proposée consiste à modifier l'assainissement existant, sous-dimensionné pour des événements pluvieux cinquantennaux et centennaux, afin qu'il permette le bon écoulement de la lame d'eau présente au niveau de la plateforme ferroviaire sans risque d'emportement de ballast :

- Création de fossé en terre revêtu en crête de déblai
- Réalisation d'une descente d'eau vers ouvrages hydraulique de traversé existant
- Connexion de descentes d'eau vers Ouvrage Hydraulique de Traversée existant



### Missions réalisées

- Pré-diagnostic environnemental et délimitation de zone humide
- Cadrage réglementaire et assistance à la concertation avec les services de l'Etat
- Elaboration du dossier de porter à connaissance au titre de la loi sur l'eau